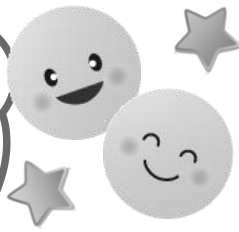


# えがお



平成29年度  
2年生学年通信  
6月 第3号

## ☆ミニトマトのかんさつ名人になろう☆

生活科の授業で農協さんにお手伝いしていただきながら、家から持ってきた鉢でミニトマトを、教材園で4種類の野菜(おくら、ピーマン、ナス、ミニトマト)を育てています。毎日水やりをしながら、野菜の生長に興味津々な子どもたちばかりです。国語の「かんさつ名人になろう」で観察のポイントを学習し、じっくりと観察することで多くのことに気付くことができました。野菜を収穫できる日が楽しみです。



## 6月の行事予定

- 1日(木) 短縮日程(40分、5時間授業)  
一斉下校(14:05)  
町探検(三つ又池公園:1・2時間目)
- 2日(金) 南ブロック陸上競技会壮行会  
情報教育
- 3日(土) 南ブロック陸上競技会
- 5日(月) 一斉下校(15:05)
- 6日(火) 体重測定
- 7日(水) ふれあい遠足(1~4年)  
1~4年下校(15:05)
- 9日(金) 情報教育
- 10日(土) 保護者学級・引き取り訓練
- 12日(月) 保護者学級代休、集金日(5310円)
- 13日(火) プール開き(2年生は15日(木))
- 19日(月) 一斉下校(15:05)
- 22日(木) 一斉下校(15:05)
- 26日(月) 一斉下校(15:05)
- 29日(木) 一斉下校(15:05)

\* 3日に陸上競技会が開催されなかった場合は、6日になります。6日の予備日が9日になります。その場合、お子さんが12:15に一斉下校となりますのでご了承ください。

## ◆水泳の授業について◆

13日(火)にプール開きがあり、水泳の学習が始まります。水泳用具の確認・点検をお願いします。

### 【持ち物】

- ・水着 ・水泳帽(緑色) ・タオル
- ・ビニール袋(濡れたものを入れる袋)
- ・ビーチサンダル(校舎からの移動用)
- ・プールカード ・ゴーグル(希望者)

※プールカードには毎回必ず記入・押印をお願いします。記入漏れ・押印なしの場合はプールに入ることができません。  
※持ち物に名前が書いてあるか確認をお願いします。  
※頭じらみが見つかった場合も完治するまで入れません。



## ◆集金について◆

6月の口座振替日は12日(月)になります。  
給食費4500円+学年費800円+手数料10円=合計5310円を集金します。よろしくお願いいたします。

## ◆10日(土)に行われる、

### 保護者学級・引き取り訓練について◆

- 9:00~ 9:45 授業参観
- 10:00~ 11:45 ワークショップ  
「ちぎり絵によるポスター制作」
- 11:45~ 12:30 引き取り訓練